

A small white clock icon is located to the left of the text "4,2s".

4,2s

A white upward-pointing arrow icon is located to the left of the text "FLOOR 6th".

FLOOR
6th

A white hand icon is located to the left of the woman's smartphone, with a white circle highlighting the phone's camera lens.

NOUVEAUX SERVICES DE MAINTENANCE CONNECTÉE

KONE 24/7 Connect

LES SERVICES CONNECTÉS 24/7 DE KONE SONT DES SERVICES INTELLIGENTS ET INNOVANTS QUI AMÉLIORENT VOTRE QUOTIDIEN

KONE dote ses ascenseurs et escaliers mécaniques de l'intelligence artificielle. Des capteurs installés sur vos équipements surveillent, collectent et analysent en temps réel plus de 200 paramètres critiques 24h/24 et 7j/7 pour minimiser tout arrêt d'exploitation et optimiser la sécurité des voyageurs.

De cette façon, nous pouvons apporter une réponse proactive aux cas d'urgence, anticiper les dysfonctionnements et fournir à nos clients la possibilité de suivre en direct les opérations. Les problèmes sont résolus avant même qu'ils ne surviennent !

UNE DISPONIBILITE ACCRUE.

UN SERVICE CONTINU.

PAS D'ARRÊT D'EXPLOITATION.

UNE SÉCURITÉ OPTIMALE.

Les Services Connectés 24/7 de KONE comportent de nombreux avantages, à la fois pour les utilisateurs, en termes de sécurité et de qualité de service, mais également pour les gérants d'immeubles résidentiels ou d'établissements publics et privés. Pour les gestionnaires, c'est une véritable tranquillité d'esprit : avec des réparations anticipées et moins de dysfonctionnements et de situations délicates à gérer.

COMPATIBLES AVEC TOUTES LES MARQUES D'ASCENSEUR, LES SERVICES CONNECTÉS 24/7 VOUS GARANTISSENT UNE CONTINUITÉ DE SERVICE.

UNE DISPONIBILITÉ ACCRUE

- Des solutions avant les dysfonctionnements
- Une tranquillité d'esprit pour les gestionnaires d'immeubles
- Moins de désagréments et plus de confort pour les utilisateurs
- Un service continu sans arrêt d'exploitation pour des utilisateurs satisfaits

MAINTIEN DE LA VALEUR DE VOS ÉQUIPEMENTS

- Une amélioration de la performance de vos équipements et du niveau de services
- Une valorisation de votre actif et de votre image grâce à des équipements fiables et disponibles
- Une durée de vie prolongée de vos équipements grâce à un entretien régulier et ciblé
- Une gestion de votre parc efficace grâce à l'analyse prédictive

SÉCURITÉ AMÉLIORÉE

- Une maintenance de vos équipements encore plus efficace qu'un permanent sur site
- Une surveillance en continu des composants essentiels de sécurité
- Un remplacement anticipé des pièces avant qu'une panne ne survienne
- Un dépannage plus rapide dans les cas d'urgence

PLUS DE TRANSPARENCE

- Une transparence totale sur les interventions
- Un diagnostic en temps réel grâce aux données collectées
- Des réponses avant même que vous ne receviez des plaintes d'utilisateurs
- La capacité de planifier et de budgéter les coûts avec un reporting et des données factuelles

BUREAUX ET R&D



CLARISSE PICHON

Responsable Infrastructure
au sein d'un Centre de Recherches

« Notre cœur d'activité exige de tendre vers le zéro défaut. Une panne inattendue pourrait avoir des conséquences très dommageables notamment dans la partie laboratoire où les ascenseurs sont utilisés pour déplacer les expérimentations. Nous avons équipé 10 de nos ascenseurs avec les services connectés 24/7 de KONE. Notre premier constat après 6 mois d'utilisation : une baisse de 44% du taux de panne et une panne majeure évitée alors qu'une personne se trouvait dans un ascenseur. »

RETAIL



LIONEL PEREIRA

Facility Manager d'un centre commercial

« C'est très utile pour nous de voir comment se répartissent les flux de personnes, nous pouvons aménager les espaces en fonction et optimiser les ventes. Un équipement défectueux qui empêcherait l'accès à certains espaces représenterait une perte de C.A. pour les boutiques et l'expérience shopping de nos clients serait impactée. »

LOISIRS



PASCAL LAMBERT

Responsable Infrastructures et Sécurité
d'un Centre de Congrès

« Notre activité opérationnelle dépend du bon fonctionnement de notre principal monte-charge. Si cet appareil tombe en panne, cela peut remettre en cause la tenue d'une manifestation car nous ne pouvons plus acheminer le matériel. Nous avons non seulement équipé ce monte-charge, mais également six ascenseurs stratégiques, dédiés aux visiteurs. Notre bilan 3 mois après l'adoption des Services connectés 24/7 : environ 30 % de pannes évitées, une plus grande disponibilité de nos équipements et une plus grande tranquillité d'esprit. Pouvoir annoncer à nos clients que nos équipements sont sous surveillance permanente et jouissent du meilleur de la technologie, c'est un argument commercial de poids ! »

MÉDICAL

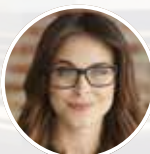


AMANDINE GERVAIS

Directrice technique
au sein d'un établissement médical privé.

« Nous avons besoin d'avoir de la visibilité sur les flux de déplacement des visiteurs, des patients et du personnel médical. Les services connectés 24/7 de KONE nous ont permis d'améliorer le service et le confort de ceux qui circulent dans notre clinique. Nous ne pouvons pas nous permettre une défaillance d'ascenseur car cela pourrait être préjudiciable pour nos patients ! »

HÔTEL



ANNE LEMAIRE

Directrice d'un établissement hôtelier.

« Nous n'avons pas le droit à l'erreur. Notre service doit être impeccable, y compris les ascenseurs. Un jour, un client bloqué dans l'ascenseur a manqué son vol à cause de l'incident. Son retour d'expérience sur le web a été très mauvais et a causé du tort à la réputation de notre hôtel. Nous avons choisi la maintenance prédictive de KONE pour éviter que cela ne se reproduise. »

RÉSIDENTIEL



SÉBASTIEN LEPETIT

Président de syndic de copropriété à Paris

« L'ascenseur est un équipement clé au sein d'une résidence, les Services Connectés de KONE nous apportent une véritable plus-value dans l'entretien du bâtiment. La disponibilité des ascenseurs est meilleure, les résidents sont satisfaits et ne m'appellent plus suite à un dysfonctionnement ! Je dispose également d'une information en temps réel sur le statut des équipements et les interventions à venir. Cela valorise nos services auprès des copropriétaires et je consacre de fait plus de temps à mes clients ! »

TOUS VOS ÉQUIPEMENTS KONE DANS VOTRE POCHE.

En utilisant les outils digitaux KONE, vous et votre équipe restez toujours informés de l'état d'avancement des interventions réalisées sur vos équipements.

KONE ONLINE

Des informations sur vos équipements basées sur des données en temps réel.

Avec le portail KONE Online et nos rapports sur les coûts et les opérations de maintenance, vous pouvez planifier vos budgets pour la maintenance et la modernisation de vos ascenseurs et de vos portes automatiques, bien à l'avance.

- Informations sur les opérations de maintenance et les services prédictifs 24/7 sur l'ensemble de vos équipements.
- État actuel de vos ascenseurs et portes automatiques et synthèse des événements antérieurs.
- Informations sur les tendances et niveaux d'utilisation de vos équipements.
- Création de rapports personnalisés.
- Partage des informations de votre parc avec vos collaborateurs.

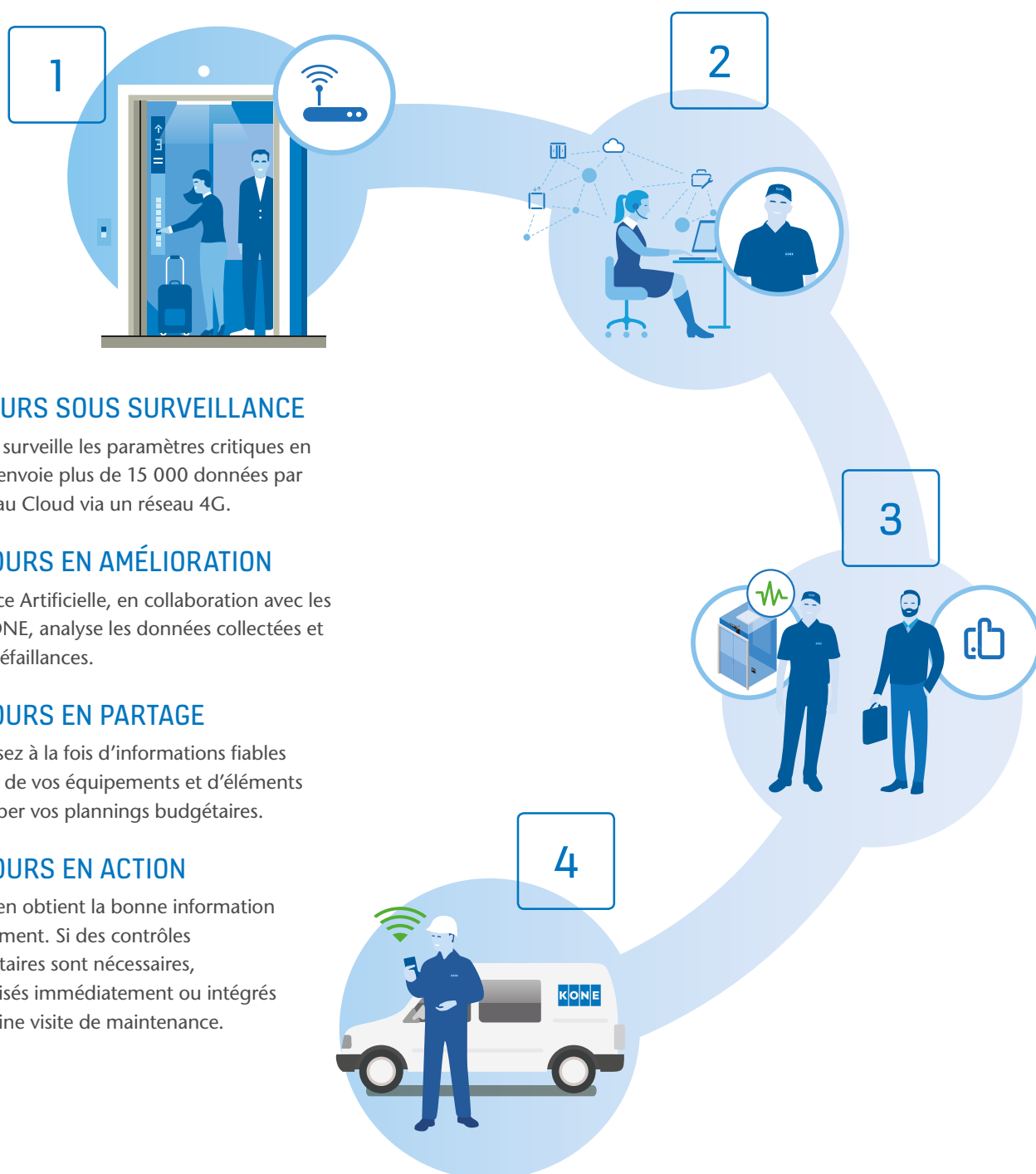
L'APPLI KONE MOBILE

Avec l'application KONE Mobile, vous êtes informé de l'ensemble des opérations de maintenance, même lorsque vous êtes en déplacement.

- Notifications en temps réel sur votre smartphone concernant l'état d'avancement des opérations de maintenance et les services prédictifs 24/7 sur l'ensemble de vos équipements.
- État actuel de vos équipements en temps réel.
- Historique des opérations réalisées sur vos appareils.
- Possibilité de signaler une anomalie ou de nous contacter, en quelques clics.



COMMENT ÇA MARCHE ?



1. TOUJOURS SOUS SURVEILLANCE

Le système surveille les paramètres critiques en continu et envoie plus de 15 000 données par jour grâce au Cloud via un réseau 4G.

2. TOUJOURS EN AMÉLIORATION

L'intelligence Artificielle, en collaboration avec les équipes KONE, analyse les données collectées et prédit les défaillances.

3. TOUJOURS EN PARTAGE

Vous disposez à la fois d'informations fiables sur la santé de vos équipements et d'éléments pour anticiper vos plannings budgétaires.

4. TOUJOURS EN ACTION

Le technicien obtient la bonne information au bon moment. Si des contrôles supplémentaires sont nécessaires, ils sont réalisés immédiatement ou intégrés à la prochaine visite de maintenance.

À PROPOS DE KONE FRANCE

Tour First à la Défense, Nouveau Palais de Justice à Paris, Tour La Marseillaise à Marseille, mais aussi Opéra Garnier ou Eglise de la Madeleine à Paris, autant de références pour lesquelles KONE fournit des solutions – ascenseurs, escaliers mécaniques et portes automatiques – innovantes et éco-efficientes, pour offrir la meilleure expérience de déplacement. Acteur de référence, KONE conseille ses clients partenaires tout au long du cycle de vie de leurs bâtiments : de la planification à l'installation et de la maintenance à la modernisation. Pour assurer un service d'excellence, KONE propose un portefeuille de solutions de maintenance et de supervision qui garantissent la sécurité et la fiabilité des équipements tout en minimisant les coûts et les temps d'indisponibilité. En France, KONE s'appuie sur 3 000 collaborateurs dont 2 500 techniciens dans 100 agences.

www.kone.fr

À PROPOS DE KONE

KONE a pour mission d'améliorer la mobilité dans les villes en offrant la meilleure expérience de déplacement des personnes (People Flow®). Acteur majeur de l'industrie des ascenseurs et des escaliers mécaniques, KONE fournit des ascenseurs, des escaliers mécaniques et des portes automatiques, ainsi que des solutions de maintenance et de modernisation sur tout le cycle de vie du bâtiment. Avec une maîtrise du People Flow®, les déplacements se font en douceur, en toute sécurité, de manière confortable et sans attente, dans et entre les bâtiments. En 2020, le chiffre d'affaires de KONE est de 9,9 milliards d'euros avec environ 60 000 collaborateurs. KONE est coté au NASDAQ OMX Helsinki Ltd en Finlande.

www.kone.com

KONE DX - Digital Experience

KONE révolutionne l'industrie de l'ascenseur avec l'introduction sur le marché d'une Plateforme Digitale de services, ouverte et évolutive, permettant d'activer des services connectés à la demande. **Disponible nativement sur tous les ascenseurs KONE, elle l'est également pour les ascenseurs existants de toutes marques**, faisant de l'ascenseur la colonne vertébrale digitale de la mobilité dans le bâtiment. Cette innovation permet une utilisation augmentée de l'ascenseur pour répondre aux différents usages du bâtiment, aujourd'hui et dans le futur.



Dedicated to People Flow™ : Pour l'accessibilité et la circulation des personnes.



Cette publication est rédigée à titre purement informatif. Nous nous réservons le droit de modifier à tout moment le design et les spécifications des produits. Aucun passage de cette publication ne peut être interprété comme une garantie ou une condition, ni explicite ni implicite, concernant quelque produit que ce soit, son adéquation en vue d'un usage particulier, son caractère commercialisable, sa qualité ou la représentation des clauses de tout contrat d'achat que ce soit. Il se peut que le rendu des couleurs diffère légèrement des couleurs réelles. KONE MonoSpace®, KONE MiniSpace™ KONE EcoDisc® ont des marques déposées de KONE Corporation. Copyright © 2019 KONE Corporation. KONE, Siège social ZAC de l'Aérenas - Bât. l'Aéropole - 455, Promenade des Anglais - BP 3316 - 06206 NICE Cedex 3 - Société Anonyme au capital de 10 410 615 euros - 592 052 302 RCS Nice.