

UNE CIRCULATION FLUIDE DANS LES BÂTIMENTS À TRAFIC MODÉRÉ AVEC PICS INTENSES



3 Down	
5 Soul Streets	↶ ⓘ Viihde Noja • Entert Hyvinvo Välbefinnan
4 Little Manhattan	↶ ⓘ Rautatie Järnvägssta Railway stati Hotelli Hotel Workery Offices
3 Downtown	→ ↑ Fredika Fredriksberg
2 Nordic Avenue	↶ Raitet Spår • Track
1 Food Market	↶ Firdonk Firdogatan Veturitie Lokvägen

UNE CIRCULATION FLUIDE DANS LES BÂTIMENTS À TRAFIC MODÉRÉ AVEC PICS INTENSES

Polyvalent, le KONE TravelMaster™ 110 est un escalier mécanique conçu spécifiquement pour les bâtiments où la sécurité, la fiabilité, l'efficacité et le design sont indispensables. Cette solution est conforme aux normes internationales de sécurité.

Applications	Commerces, bureaux, hôtels, stades, établissements médicaux, centres d'exposition et aéroports
Environnement	Intérieur, semi-extérieur, extérieur
Hauteur	13 m max. (au-delà sur demande)
Inclinaison	30° / 35°
Configuration	Isolé / Parallèle / Criss Cross / Continu
Largeur des marches	600 mm (hauteur de 9,5 m max) / 800 mm / 1000 mm
Vitesse	0,4 m/s (avec variateur de fréquence) / 0,5 m/s
Déflexion de la charpente	1/750 et 1/1000
Système d'entraînement	Réducteur à vis sans fin Entraînement à chaîne hélicoïdale Entraînement TransVario (TM110T) + compact, + performant, + éco-efficient
Emplacement du moteur	En dehors du ruban de marche
Type de chaîne de marches	Galet interne 75 x 25 mm
Contrôleur	KONE 501B
Alimentation électrique	50Hz / 380V / 220V 50Hz / 400V / 230V 50Hz / 415V / 240V 60Hz / 380V / 110V 60Hz / 220V / 110V 50Hz / 415V / 240V
Mode de fonctionnement	Vitesse de veille avec/sans variateur de fréquence Vitesse de veille avec/sans variateur de fréquence et avec/sans démarrage automatique
Conformité	EN115-1: 2017 Conforme aux normes européennes



PRINCIPALES CARACTÉRISTIQUES

Dénivelé :
jusqu'à 13 mInclinaison :
30° ou 35°Largeur
des marches :
600/800/1000mmHauteur
de balustrade :
900/1000/1100 mmVitesse :
0,5 m/sCycle de
fonctionnement :
14 h/jour

Plaque avant	Plastique noir Acier inoxydable
Balustrade	Verre de sécurité trempé 10 mm Verre de sécurité feuilleté 12 mm Panneaux sandwichs 10 mm Verre feuilleté 12 mm
Hauteur de balustrade	900 mm / 1000 mm / 1100 mm
Plat-bord	Acier inoxydable brossé satiné Aluminium naturel anodisé
Plinthe	Acier inoxydable 2 ou 3 mm Tôle d'acier 2 ou 3 mm
Plaque palière	Aluminium nervuré coloris naturel Aluminium nervuré avec rainures noires Acier inoxydable avec motifs, sans peinture Acier inoxydable avec motifs, peinture noire
Habillage	Acier inoxydable brossé Tôle d'acier avec peinture époxy (gris, blanc, orange, beige) Tôle d'acier peinte en gris (RAL 7036) Verre Installé par le client
Marches	Aluminium peint - Argent (surface meulée R10) Aluminium peint - Noir (surface meulée R10) Aluminium naturel (surface meulée R10) Acier inoxydable noir avec démarcation noire ou jaune Acier inoxydable gris avec démarcation grise ou jaune
Démarcation des marches	Sans Peintes en jaune sur 3 côtés avec/sans démarcation peinte au centre Insert en plastique jaune sur 3 côtés Insert en plastique jaune sur 3 côtés avec/sans démarcation peinte au centre
Peignes	Aluminium naturel Aluminium avec inserts en plastique jaune (RAL 1023) Aluminium avec revêtement jaune (RAL 1023)
Éclairage des mains courantes	Éclairage LED continu - différentes couleurs ou multicolores RVB
Éclairage des plinthes	Éclairage LED continu - différentes couleurs ou multicolores RVB Spot LED
Éclairage des peignes	Éclairage LED - différentes couleurs Éclairage clignotant - différentes couleurs
Indicateurs de sens	Indicateurs de sens LED Indicateur de sens « cube » LED Indicateur de sens LED intégré au plat-bord
Éclairage de démarcation des marches	Éclairage LED vert
Éclairage de la sous-face	Éclairage LED continu - différentes couleurs ou multicolores RVB Spot LED blanc ou couleur, 1 ou 2 rangées
Éclairage de la cornière	Éclairage LED continu - différentes couleurs ou multicolores RVB

SÉCURITÉ = TRANQUILLITÉ D'ESPRIT

GUIDAGE VISUEL ADDITIONNEL

La signalisation du sens de déplacement, l'éclairage des plinthes, l'éclairage et/ou la peinture des peignes et la démarcation des marches permettent un meilleur guidage des utilisateurs en créant un trajet plus fluide et plus sûr.

DOUBLE BROSSÉ SUR LES PLINTHES

pour réduire les risques de blocages.

SÉCURITÉ INCENDIE

optimisée grâce aux câbles sans halogène et résistants au feu.

CONTACTS DE SÉCURITÉ DES LIGNES DE PEIGNES

réduisent les risques de blocage dans les zones comportant les lignes de peignes.

REVÊTEMENT ANTI-DÉRAPANT

Le dispositif anti-dérapant de Grade R10 sur la surface des marches réduit les risques de chutes des passagers.

PLINTHES

dotées d'un revêtement anti-friction qui réduit le frottement et les risques de blocage entre la plinthe et les marches.

KONE SERVICES CONNECTÉS 24/7

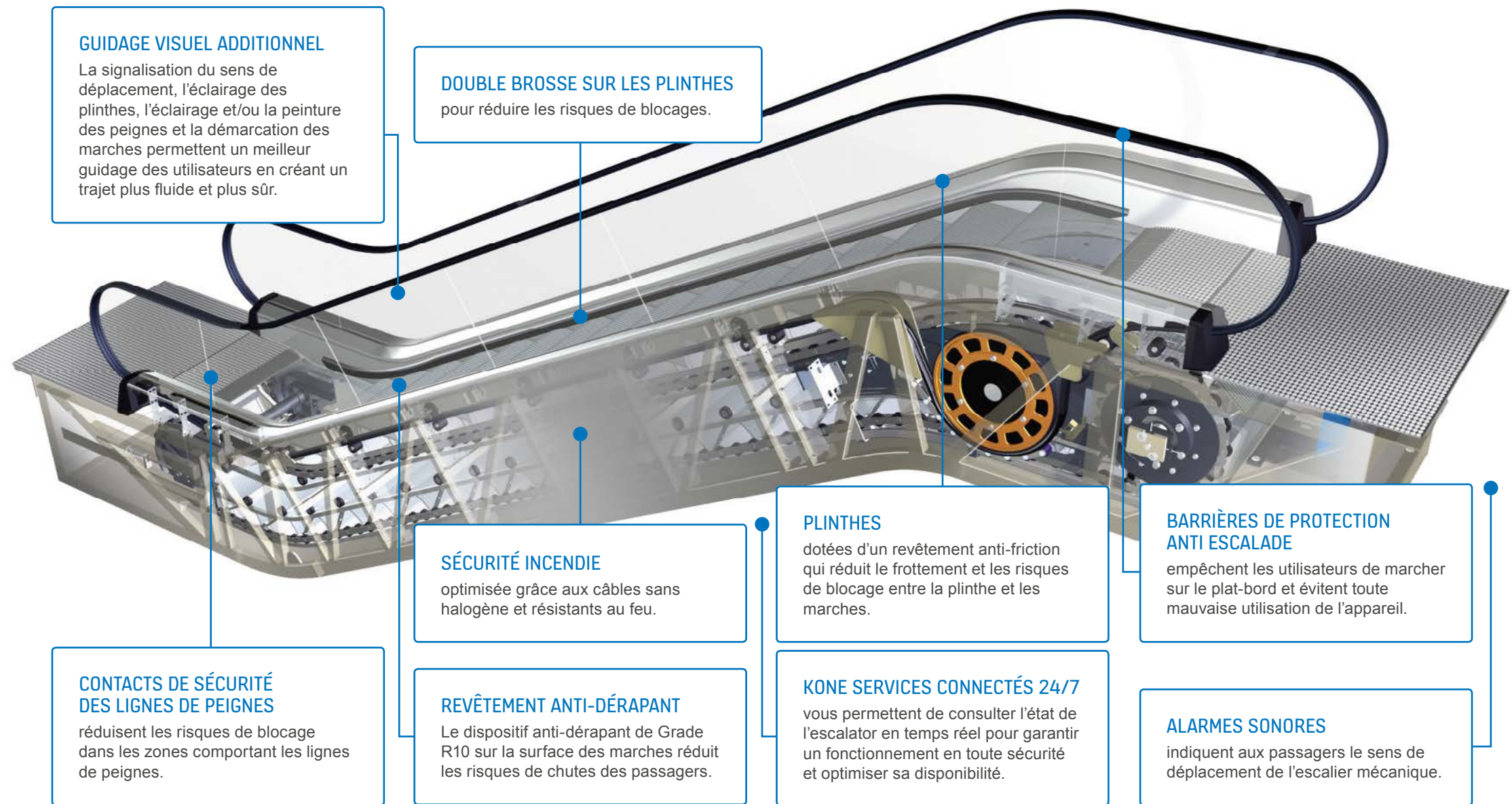
vous permettent de consulter l'état de l'escalator en temps réel pour garantir un fonctionnement en toute sécurité et optimiser sa disponibilité.

BARRIÈRES DE PROTECTION ANTI ESCALADE

empêchent les utilisateurs de marcher sur le plat-bord et évitent toute mauvaise utilisation de l'appareil.

ALARMES SONORES

indiquent aux passagers le sens de déplacement de l'escalier mécanique.



IMPACT ENVIRONNEMENTAL RÉDUIT

L'installation d'un escalier mécanique KONE éco-efficient contribue à l'obtention d'une accréditation Construction durable comme les certifications LEED ou BREEAM.

CERTIFICATION BREEAM

Obtenez des crédits grâce au système de mise en veille de l'escalier mécanique en l'absence de passager.

Le capteur de présence sur l'escalier mécanique permet un fonctionnement automatisé de celui-ci.

CERTIFICATION LEED

Les solutions KONE peuvent également contribuer à l'obtention de plusieurs catégories de certification LEED.

KONE, ENTREPRISE PERFORMANTE DANS LA LUTTE CONTRE LE CHANGEMENT CLIMATIQUE

KONE figure une fois de plus dans le rapport CDP 2018, parmi les entreprises les plus performantes concernant le changement climatique, avec un score de A ou A- obtenu lors de ces six dernières années.

KONE FAIT PARTIE DES 100 ENTREPRISES LES PLUS DURABLES AU MONDE

- KONE figure à la 43e place du classement Corporate Knights 2019 des 100 entreprises les plus durables au monde.
 - Obtention de la 2e place sur 443 concurrents dans le monde, dans la catégorie « Fabrication de machines ».
 - Unique entreprise du secteur des ascenseurs et des escalators.
- KONE est très performante dans le domaine de l'environnement et de la responsabilité sociale, notamment en ce qui concerne la fidélisation de ses salariés et la diversité hommes/femmes.
- Le classement mondial de ces 100 premières entreprises est basé sur une analyse rigoureuse de 7500 entreprises déclarant un C.A. de plus d'1 milliard de Dollars.

ESCALIERS MÉCANIQUES ÉCO-EFFICIENTS

Le KONE TravelMaster™ 110 bénéficie d'un certificat Performances énergétiques A+++ basé sur la norme ISO.

UN ESCALIER MÉCANIQUE PLUS ÉCO-EFFICIENT :

- A pleine vitesse, les moteurs à haut rendement réduisent la consommation énergétique à son minimum.
- L'éclairage LED durable est jusqu'à 80 % plus éco-efficient que l'éclairage fluorescent et dure jusqu'à 10 fois plus longtemps.
- Les systèmes de mise en veille permettent d'économiser de l'énergie en ralentissant ou en arrêtant l'escalier mécanique lorsque l'affluence est faible ou nulle (grâce à des capteurs de présence).

FLEXIBILITÉ ET QUALITÉ POUR RÉPONDRE AUX EXIGENCES DE VOTRE BÂTIMENT

L'escalier mécanique KONE TravelMaster™ 110 est spécialement conçu pour les centres commerciaux afin d'optimiser l'expérience shopping. Cette solution est la combinaison parfaite entre sécurité et design.

Conception anti-sismique

Pour les zones sismiques, de nombreuses options de montages sont disponibles pour répondre aux conditions les plus extrêmes.

De multiples options techniques

Les escaliers mécaniques KONE TravelMaster™ 110 ont été conçus pour s'adapter à vos besoins, que ce soit dans les parkings ou dans les halls des centres commerciaux. Les compétences de KONE en matière d'ingénierie vous aideront à répondre parfaitement aux contraintes techniques.

Des possibilités de personnalisation étendues

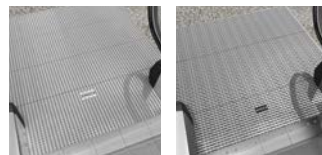
Nous mettons à votre service notre expertise en matière d'ingénierie et de design afin d'adapter votre concept architectural aux caractéristiques techniques de vos locaux.

PLAQUE PALIÈRE



Aluminium nervuré coloris naturel

Aluminium nervuré avec rainures noires



Surface en acier inoxydable, peinture noire

Surface en acier inoxydable, sans peinture

PLINTHES

DÉFLECTEURS DE PLINTHES



Aluminium anodisé noir

Aluminium anodisé clair

Aluminium anodisé clair, double brosse

PLINTHES



Acier inoxydable brossé avec revêtement anti-friction transparent

Tôle d'acier avec revêtement anti-friction noir

MAINS-COURANTES



Beige

Noir

Noir avec zones de démarcation blanches

Bleu



Marron

Gris

Vert

Rouge

MARCHES

DÉMARCATIION DES MARCHES



Peinture jaune sur 3 côtés

Insert en plastique jaune sur 3 côtés et au centre

Insert en plastique jaune sur 3 côtés et démarcation peinte au centre

Peinture jaune sur 3 côtés et au centre

COLORIS DES MARCHES



Aluminium naturel

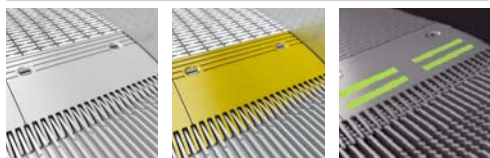
Aluminium peint - argent

Aluminium peint - noir

Acier inoxydable - noir

Acier inoxydable - gris

PEIGNES



Aluminium naturel

Aluminium avec revêtement jaune

Aluminium avec inserts en plastique jaune

PLAQUE AVANT



Plastique noir

Acier inoxydable

HABILLAGE



Acier inoxydable

Tôle d'acier avec peinture époxy (gris, blanc, orange, beige)

Tôle d'acier peinte en gris

Verre

Support de montage pour habillage client

BALUSTRADE

ÉQUIPÉE D'UNE ROUE DE RETOURNEMENT DANS LES CROSSES



Extension de balustrade

Verre de sécurité ou feuilleté

Panneaux sandwichs

PLAT-BORD



Acier inoxydable brossé satiné

Aluminium anodisé naturel

Plat-bord central (configuration parallèle)

AFFICHAGE



Affichage du diagnostic

ÉCLAIRAGE

ÉCLAIRAGE LED DE LA MAIN-COURANTE



Bleu

Vert

Blanc

Rouge

ÉCLAIRAGE LED DES PLINTHES - SPOTS LED



Bleu

Vert

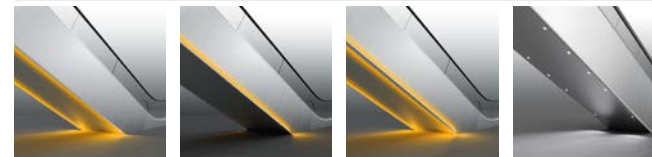
Orange

Rouge

Blanc

ÉCLAIRAGE DES PLINTHES - SPOTS LED

ÉCLAIRAGE LED DE LA CHARPENTE



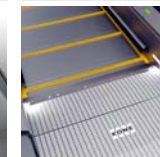
Sous-face

Cornières

Sous-face et cornières

Éclairage de la sous-face par spots LED

ÉCLAIRAGE DES PEIGNES



Éclairage LED blanc

ÉCLAIRAGE ADDITIONNEL



Indicateurs de sens LED situés dans le plat-bord

Indicateur de sens « cube »

Indicateur de sens LED intégré à la balustrade

Éclairage de démarcation des marches (vert)

À PROPOS DE KONE FRANCE

Tour First à la Défense, Nouveau Palais de Justice à Paris, Tour La Marseillaise à Marseille, mais aussi Opéra Garnier ou Eglise de la Madeleine à Paris, autant de références pour lesquelles KONE fournit des solutions – ascenseurs, escaliers mécaniques et portes automatiques – innovantes et éco-efficientes, pour offrir la meilleure expérience de déplacement. Acteur de référence, KONE conseille ses clients partenaires tout au long du cycle de vie de leurs bâtiments : de la planification à l'installation et de la maintenance à la modernisation. Pour assurer un service d'excellence, KONE propose un portefeuille de solutions de maintenance et de supervision qui garantissent la sécurité et la fiabilité des équipements tout en minimisant les coûts et les temps d'indisponibilité. En France, KONE s'appuie sur 3 000 collaborateurs dont 2 500 techniciens dans 100 agences.

www.kone.fr

À PROPOS DE KONE

KONE a pour mission d'améliorer la mobilité dans les villes en offrant la meilleure expérience de déplacement des personnes (People Flow®). Acteur majeur de l'industrie des ascenseurs et des escaliers mécaniques, KONE fournit des ascenseurs, des escaliers mécaniques et des portes automatiques, ainsi que des solutions de maintenance et de modernisation sur tout le cycle de vie du bâtiment. Avec une maîtrise du People Flow®, les déplacements se font en douceur, en toute sécurité, de manière confortable et sans attente, dans et entre les bâtiments. En 2020, le chiffre d'affaires de KONE est de 9,9 milliards d'euros avec environ 60 000 collaborateurs. KONE est coté au NASDAQ OMX Helsinki Ltd en Finlande.

www.kone.com

KONE DX - Digital Experience

KONE révolutionne l'industrie de l'ascenseur avec l'introduction sur le marché d'une Plateforme Digitale de services, ouverte et évolutive, permettant d'activer des services connectés à la demande. **Disponible nativement sur tous les ascenseurs KONE, elle l'est également pour les ascenseurs existants de toutes marques**, faisant de l'ascenseur la colonne vertébrale digitale de la mobilité dans le bâtiment. Cette innovation permet une utilisation augmentée de l'ascenseur pour répondre aux différents usages du bâtiment, aujourd'hui et dans le futur.



Dedicated to People Flow™ : Pour l'accessibilité et la circulation des personnes.

Cette publication est rédigée à titre purement informatif. Nous nous réservons le droit de modifier à tout moment le design et les spécifications des produits. Aucun passage de cette publication ne peut être interprété comme une garantie ou une condition, ni explicite ni implicite, concernant quelque produit que ce soit, son adéquation en vue d'un usage particulier, son caractère commercialisable, sa qualité ou la représentation des clauses de tout contrat d'achat que ce soit. Il se peut que le rendu des couleurs diffère légèrement des couleurs réelles. KONE MonoSpace®, KONE MiniSpace™ KONE EcoDisc® sont des marques déposées de KONE Corporation. Copyright © 2019 KONE Corporation. KONE, Siège social ZAC de l'Arénas - Bât. l'Aéropôle - 455, Promenade des Anglais - BP 3316 - 06206 NICE Cedex 3 - Société Anonyme au capital de 10 410 615 euros - 592 052 302 RCS Nice.